

TARIFS DES MOBIL-HOMES & CARAVANE 2021

Ouvert toute l'année

Tous nos tarifs sont affichés en euros, hors taxe de séjour (0,50 € / adulte / nuit)



"LE ZINNIA"

(lodge 872 / empl. 27)

Nombre de personnes <small>(1 chambre lit double + 1 chambre lit simple & lit superposé)</small>	Nombre de nuits						
	1	2	3	4	5	6	7
1 personne	45	85	120	150	175	195	210
2 personnes	85	145	200	250	295	335	370
3 personnes	100	170	235	295	350	400	445
4 personnes	115	195	270	340	405	465	520
5 personnes	130	220	305	385	460	530	595

"LE GAZANIA"

(lodge 872 / empl. 49)



Nombre de personnes <small>(1 chambre lit double + 1 chambre lit superposé matrimonial)</small>	Nombre de nuits						
	1	2	3	4	5	6	7
1 personne	45	85	120	150	175	195	210
2 personnes	85	145	200	250	295	335	370
3 personnes	100	170	235	295	350	400	445
4 personnes	115	195	270	340	405	465	520
5 personnes	130	220	305	385	460	530	595



"LE MAGNOLIA"

(lodge 75TP / empl. 40)

Nombre de personnes <small>(1 chambre lit double + 1 chambre 2 lits simples)</small>	Nombre de nuits						
	1	2	3	4	5	6	7
1 personne	45	85	120	150	175	195	210
2 personnes	80	140	195	245	290	330	365
3 personnes	95	165	230	290	345	395	440
4 personnes	110	190	265	335	400	460	515

"LE RÉSÉDA"

(lodge 75TP / empl. 42)



Nombre de personnes <small>(1 chambre lit double + 1 chambre 2 lits simples)</small>	Nombre de nuits						
	1	2	3	4	5	6	7
1 personne	45	85	120	150	175	195	210
2 personnes	80	140	195	245	290	330	365
3 personnes	95	165	230	290	345	395	440
4 personnes	110	190	265	335	400	460	515



"LE PAVOT"

(CARAVANE / empl. 5)

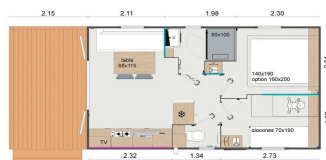
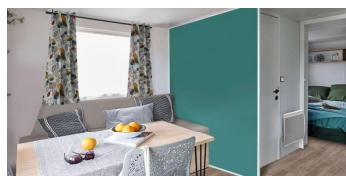
Nombre de personnes <small>(1 chambre lit double)</small>	Nombre de nuits						
	1	2	3	4	5	6	7
1 personne	20	35	50	65	75	85	90
2 personnes	30	50	70	90	105	120	130

Particularités

En cas de températures négatives, le camping se réserve le droit de couper l'alimentation en eau sans aucune indemnisation possible (sanitaires collectifs à disposition et ouverts toute l'année)

Toute l'année, vous disposez d'une entrée gratuite à la piscine (1 ticket par jour/personne disponible à l'accueil du camping avant votre accès)

Pour connaître les conditions de séjour, veuillez consulter la page correspondante



Lodge 75



Lodge 872